



REPÚBLICA
PORTUGUESA
EDUCAÇÃO

Agrupamento de Escolas de Benavente

**Insucesso/Sucesso Escolar
Exames/Provas Nacionais**

**Ensino Básico
Ensino Secundário**

Anos letivos 2015/2016 e 2016/2017

2017/2018

Índice

1. Taxa sucesso por ano de escolaridade/ciclo de ensino (2015/2016 e 2016/2017) - Comparação com os dados Nacionais	3
2. 1º Ciclo – Evolução do Insucesso por disciplina e ano de escolaridade – de 2015 a 2017	4
3. Disciplinas com mais insucesso no 2º/3º ciclo e Ensino Secundário – de 2015 a 2017 (3º período)	4
3.1 – Por ano de escolaridade (correção)	4
3.3 – Por Ciclo de Ensino.....	5
4. Análise vertical do Insucesso por Departamentos	5
4.1 Departamento de Ciências Humanas e Sociais.....	5
a) História e Geografia de Portugal (5º e 6º ano) + História (7º ao 12º ano) - % Insucesso	5
b) História e Geografia de Portugal (5º e 6º ano) + Geografia (7º ao 12º ano) - % Insucesso ...	6
c) Economia A - % Insucesso	6
d) Filosofia - % Insucesso	6
4.2 Departamento de Matemática e Ciências Experimentais	7
a) Disciplinas de Ciências Naturais, Biologia e Geologia (10º e 11º anos) e Biologia (12º ano) - % Insucesso	7
b) Disciplinas de Ciências Físico Químicas (3º ciclo) + Física e Química A (10º e 11º anos) + Química ou Física (12º ano) - % Insucesso (correção)	7
c) Matemática (1º, 2º e 3º ciclos) + Matemática A (Secundário) - % Insucesso	8
d) Matemática Aplicada às Ciências Sociais (MACS, 10º e 11º anos) - % Insucesso.....	8
4.3 Departamento de Línguas	9
a) Português – Ensino Básico (1º, 2º 3º ciclos) e Secundário % Insucesso	9
b) Inglês - % Insucesso.....	9
c) Francês - % Insucesso	10
d) Espanhol - % Insucesso	10
4.4 Departamento de Expressões	10
a) Educação Física - % Insucesso	10
b) Educação Visual - % Insucesso	11
c) Educação Musical - % Insucesso.....	11
d) Educação Tecnológica - % Insucesso.....	11
5 - Análise dos resultados das provas e exames nacionais – 2015/2016 e 2016/2017 - 1ª fase	12
5.1 Evolução das médias – 9º ano (0 a 100%) e Secundário (0 a 20 valores)	12
5.2 Analisando o 9º ano – sucesso/médias/domínios.....	12
5.3 Evolução das médias no ensino secundário - CIF e Exame (alunos internos).....	14

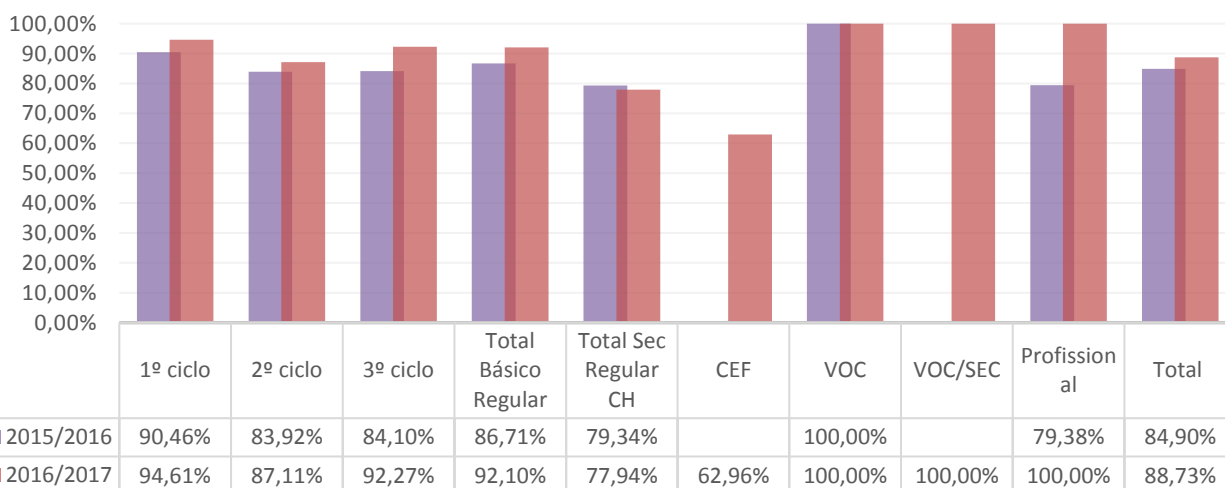
1. Taxa sucesso por ano de escolaridade/ciclo de ensino (2015/2016 e 2016/2017) - Comparação com os dados Nacionais

Atualização (dados retirados da MISI - Sistema de Informação do MEC - Direção-Geral de Estatísticas)

Tabela 1

Evolução da taxa de transição/conclusão				
Ano de escolaridade/ciclo de ensino	2015/2016		2016/2017	
	UO	Nacional	UO	Nacional
1º Ano	99,00%	100,00%	100,00%	100,00%
2º Ano	79,74%	90,40%	84,00%	92,00%
3º Ano	93,98%	96,90%	96,09%	97,70%
4º Ano	93,16%	97,60%	99,24%	98,00%
1º ciclo	90,46%		94,61%	
5º Ano	78,38%	92,40%	90,98%	93,30%
6º Ano	89,86%	92,70%	82,93%	93,90%
2º Ciclo	83,92%		87,11%	
7º Ano	83,89%	86,40%	91,11%	87,90%
8º Ano	85,94%	91,50%	95,31%	92,90%
9º Ano	82,61%	89,90%	90,40%	91,80%
3º Ciclo	84,10%		92,27%	
Total Básico Regular	86,71%	92,81%	92,10%	93,93%
10º Ano	84,85%	84,60%	83,93%	84,60%
11º Ano	88,00%	91,30%	92,37%	90,50%
12º Ano	65,93%	68,00%	53,98%	68,60%
Total Sec Regular CH	79,34%	81,71%	77,94%	81,37%
CEF			62,96%	85,90%
VOC	100,00%	87,94%	100,00%	85,20%
VOC/SEC			100,00%	81,00%
Profissional	79,38%	88,72%	100,00%	90,29%
Total	84,90%		88,73%	

Gráfico nº 1 - Evolução da taxa do sucesso por ciclo de ensino no Agrupamento



2. 1º Ciclo – Evolução do Insucesso por disciplina e ano de escolaridade – de 2015 a 2017

Tabela 2

Ano letivo	Ano	Português	Matemática	Estudo do Meio	Expre. Artís. Físi. Mot.	Ed. Cid.	Apoio ao Estudo	Ed. Moral e Religiosa	Inglês
2015/2016	1º ano	13,1%	10,1%	4,0%	7,1%	7,1%	12,1%	23,5%	
	2º ano	17,7%	26,8%	13,4%	2,0%	4,7%	12,3%	12,5%	
	3º ano	13,6%	13,6%	2,3%	0,0%	0,0%	1,5%	10,0%	11,4%
	4º ano	7,8%	13,8%	3,5%	0,0%	0,0%	1,7%	22,2%	
2016/2017	1º ano	17,5%	14,4%	1,0%	1,0%	1,0%	6,2%	15,0%	
	2º ano	20,8%	22,4%	12,0%	4,0%	5,6%	11,2%	36,4%	
	3º ano	6,3%	13,3%	3,9%	0,8%	2,3%	3,1%	4,5%	2,3%
	4º ano	3,0%	11,4%	0,0%	0,0%	0,8%	0,0%	0,0%	4,5%

3. Disciplinas com mais insucesso no 2º/3º ciclo e Ensino Secundário – de 2015 a 2017 (3º período)

Dados retirados do programa J.P.M. & Abreu, Lda.)

3.1 – Por ano de escolaridade

Tabela 3

Cinco disciplinas com maior % de insucesso por ano de escolaridade – 3º P (retirado do programa JPM)										
Ano de escolaridade	2015/2016					2016/2017				
	1ª	2ª	3ª	4ª	5ª	1ª	2ª	3ª	4ª	5ª
5º	Mat	CN	Ing	Port	EV	Mat	CN	Ing	Port	EF
	33,10	17,73	17,02	15,38	14,50	25,38	12,5	10,24	7,75	5,51
6º	Mat	CN	Ing	Port	HGP	Mat	CN	Port	Ing	Ed. Cid
	33,09	16,42	14,93	11,03	6,72	27,87	22,95	18,03	14,17	11,82
7º	Mat	Ing	EV	Franc	CFQ	EV	Mat	CFQ	CN	Franc
	43,75	18,18	16,78	15,00	12,59	37,59	35,82	6,77	6,72	6,58
8º	Mat	Franc	EV	Hist	CFQ	Mat	EV	Franc	Ing	Hist
	31,5	27,45	14,96	11,11	8,73	44,96	29,46	9,09	6,2	4,65
9º	Mat	EV	Ing	Hist	Port	Mat	EV	Port	Hist	Ing
	49,63	22,66	14,18	14,06	11,11	40	23,2	10,4	7,2	6,4
10º	Mat A	FQ A	Franc	Hist A	Biol Geog	Mat A	FQ A	Ing cont	Filosofia	Macs
	36,67	31,34	25,00	18,92	18,46	32,43	25,68	18,24	15,82	13,33
11º	Mat A	Ing	Econ A	FQ A	Filosofia	Franc	Econ A	Macs	FQ A	Mat A
	23,53	17,70	17,24	16,67	14,29	44,44	30,43	29,17	16,67	16,44
12º	Mat A	Não existem				Mat A	Hist A	Port	Não Existem	
	10,98					37,31	3,7	1,06		

Nota: Nesta análise, no 2º ciclo, não estão incluídas as disciplinas de Desporto, Hortofloricultura, Promoção das Competências Pessoais e Sociais, Retiramos a disciplina de Educação Moral e Religiosa e as disciplinas dos alunos com Currículo Específico Individual abrangidos pela Portaria nº 201-C/2015, de 10 de julho

3.3 – Por Ciclo de Ensino

Tabela 4

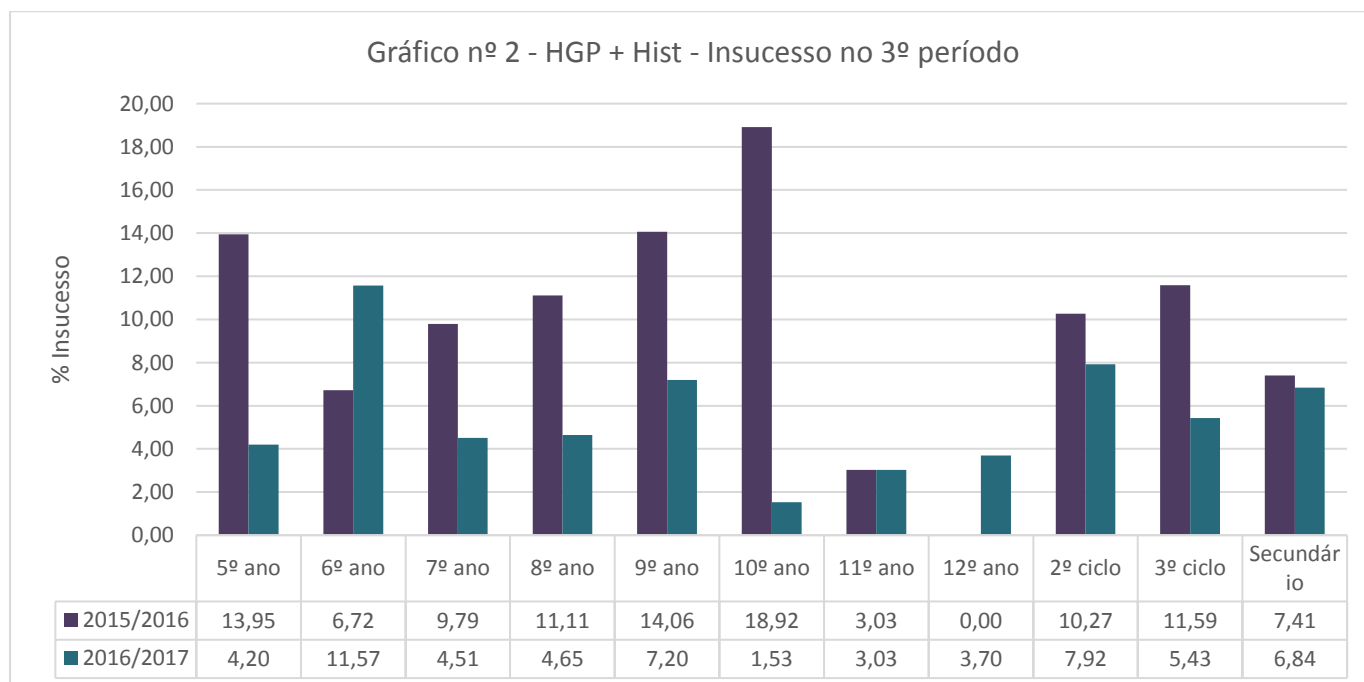
Cinco disciplinas com maior % de insucesso - 3º P (retirado do programa JPM)										
Ciclo de ensino	2015/2016					2016/2017				
	1ª	2ª	3ª	4ª	5ª	1ª	2ª	3ª	4ª	5ª
2º	Mat	CN	Ing	Port	HGP	Mat	CN	Port	Ing	HGP
	33,09	17,09	16,00	13,26	10,27	26,59	17,6	12,75	12,15	7,92
3º	Mat	EV	Franc	Ing	Hist	Mat	EV	Port	Ing	Hist
	41,87	18,09	17,84	12,41	11,59	40,21	30,23	5,94	5,7	5,43
Sec	Mat A	FQ A	Ing	Franc	MACS	Mat A	FQ A	Eco A e Macs	Ing Cont	Franc
	24,12	23,74	16,67	16,00	14,58	29,08	21,88	20,37	16,92	16,22

4. Análise vertical do Insucesso por Departamentos

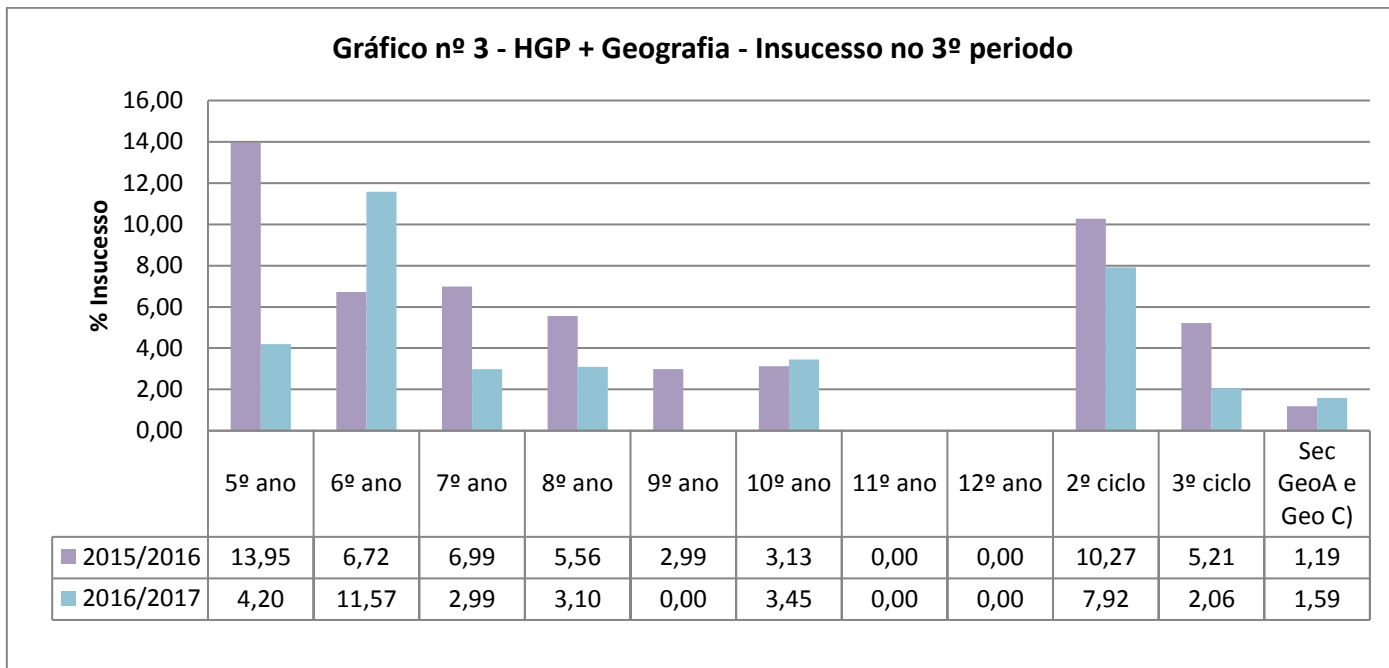
(Dados retirados do programa J.P.M. & Abreu, Lda.)

4.1 Departamento de Ciências Humanas e Sociais

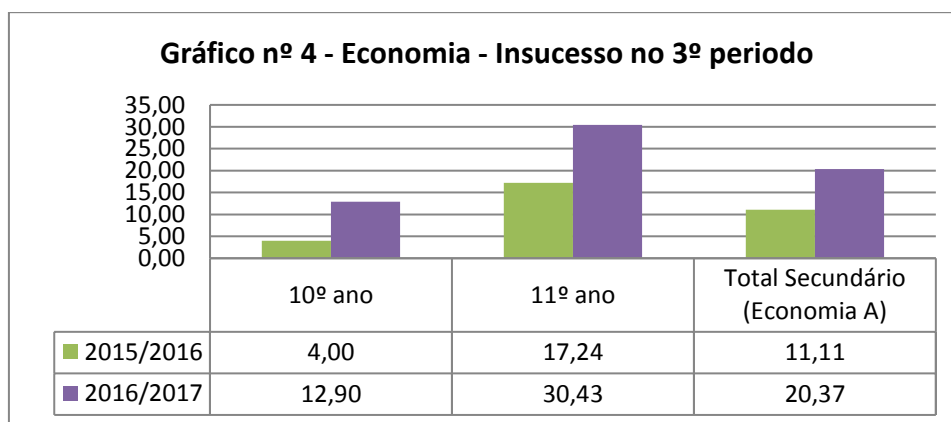
a) História e Geografia de Portugal (5º e 6º ano) + História (7º ao 12º ano) - % Insucesso



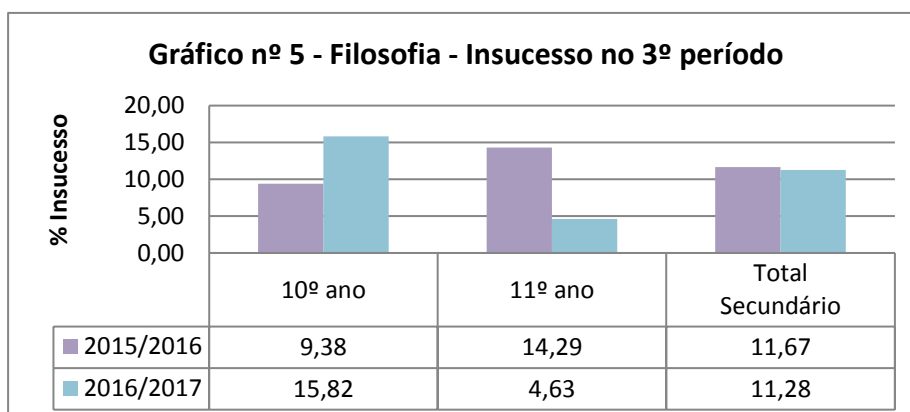
b) História e Geografia de Portugal (5º e 6º ano) + Geografia (7º ao 12º ano) - % Insucesso



c) Economia A - % Insucesso

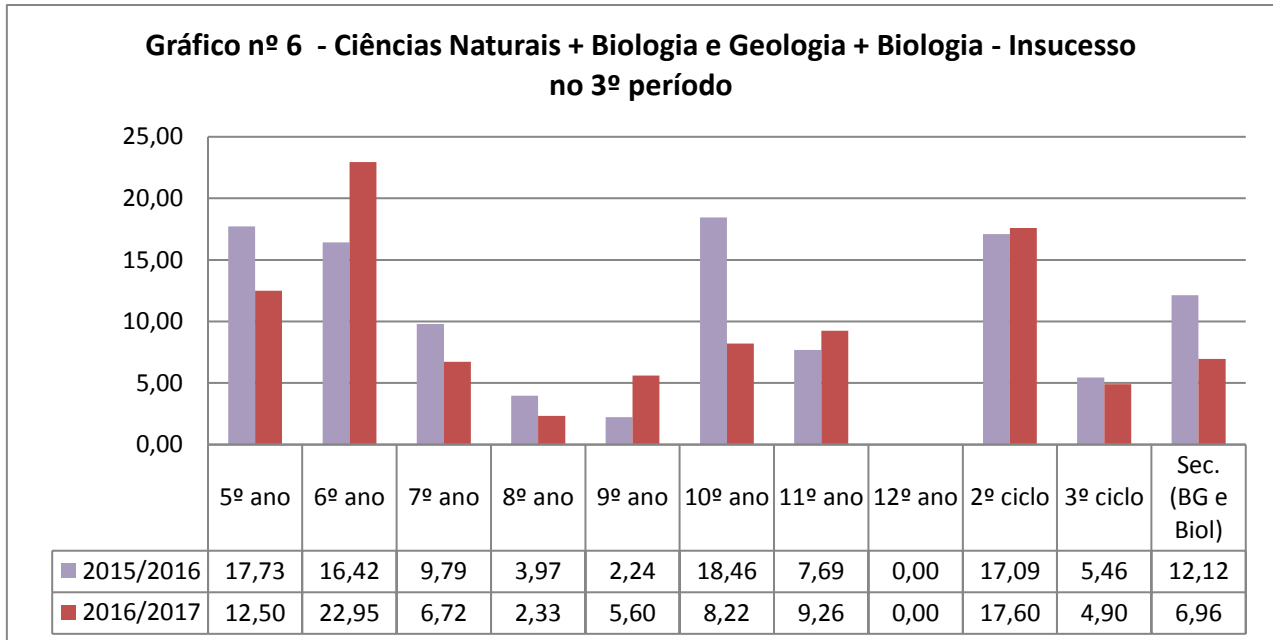


d) Filosofia - % Insucesso

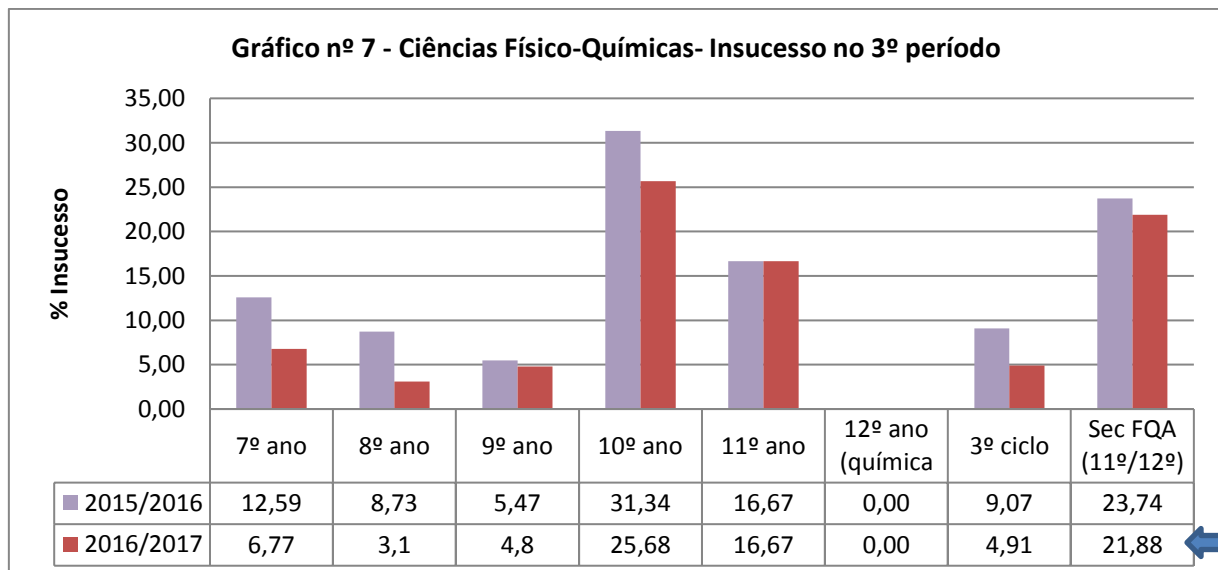


4.2 Departamento de Matemática e Ciências Experimentais

a) Disciplinas de Ciências Naturais, Biologia e Geologia (10º e 11º anos) e Biologia (12º ano) - % Insucesso

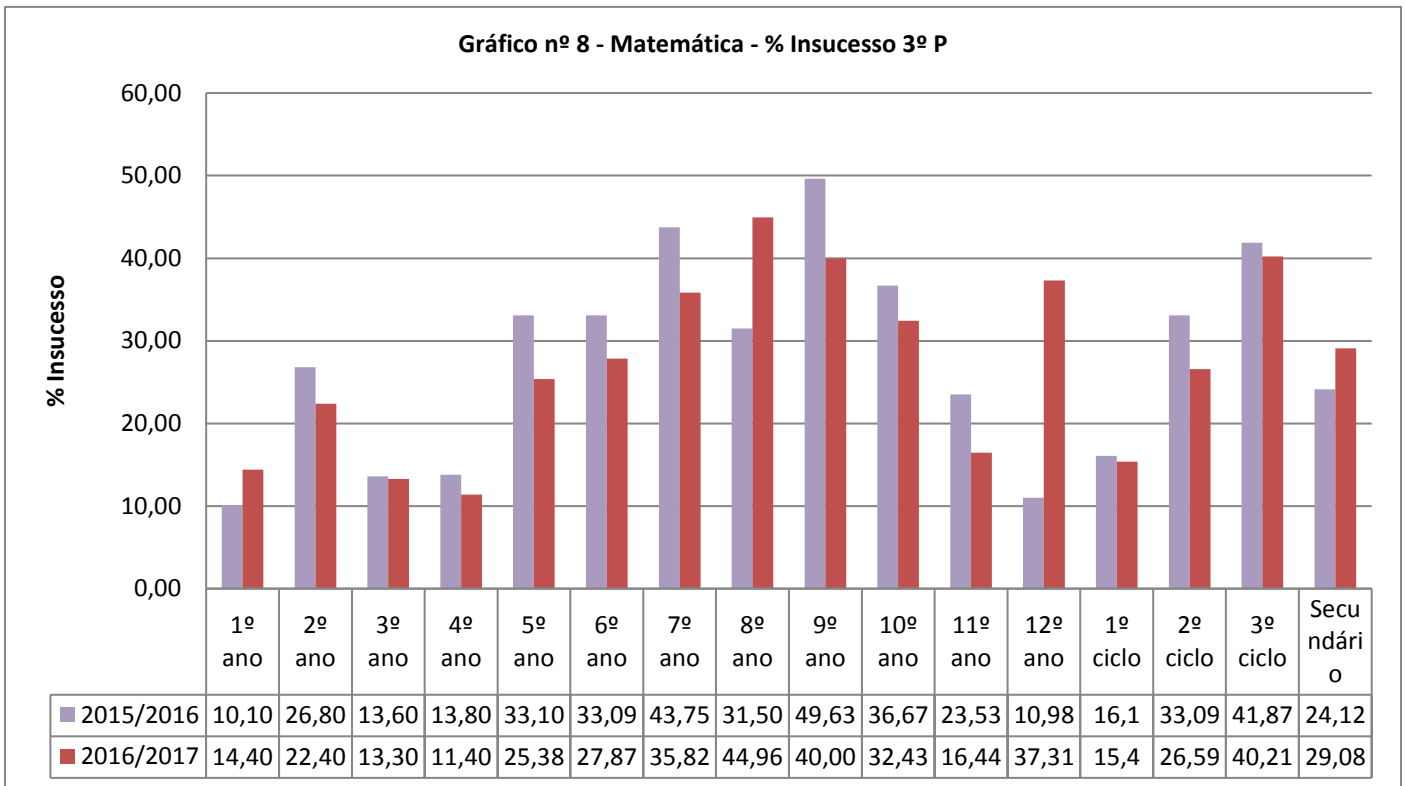


b) Disciplinas de Ciências Físico Químicas (3º ciclo) + Física e Química A (10º e 11º anos) + Química ou Física (12º ano) - % Insucesso

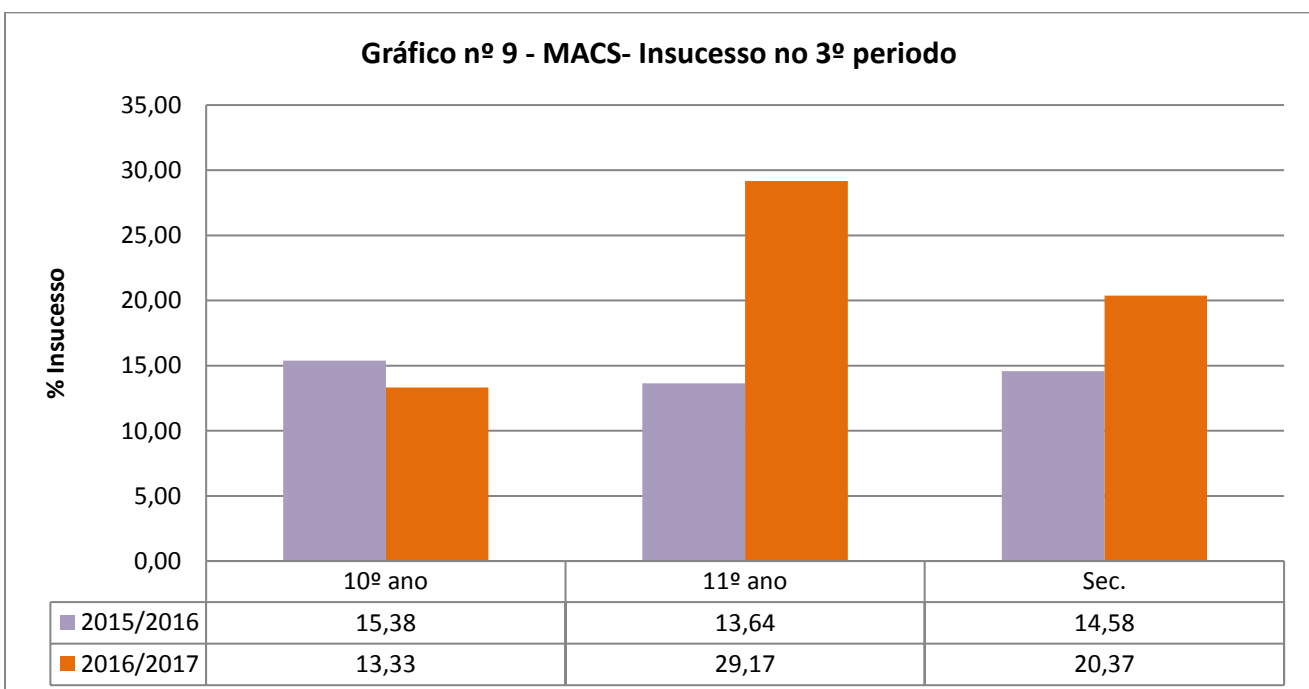


(correção da % do insucesso a FQ no SEC)

c) Matemática (1º, 2º e 3º ciclos) + Matemática A (Secundário) - % Insucesso

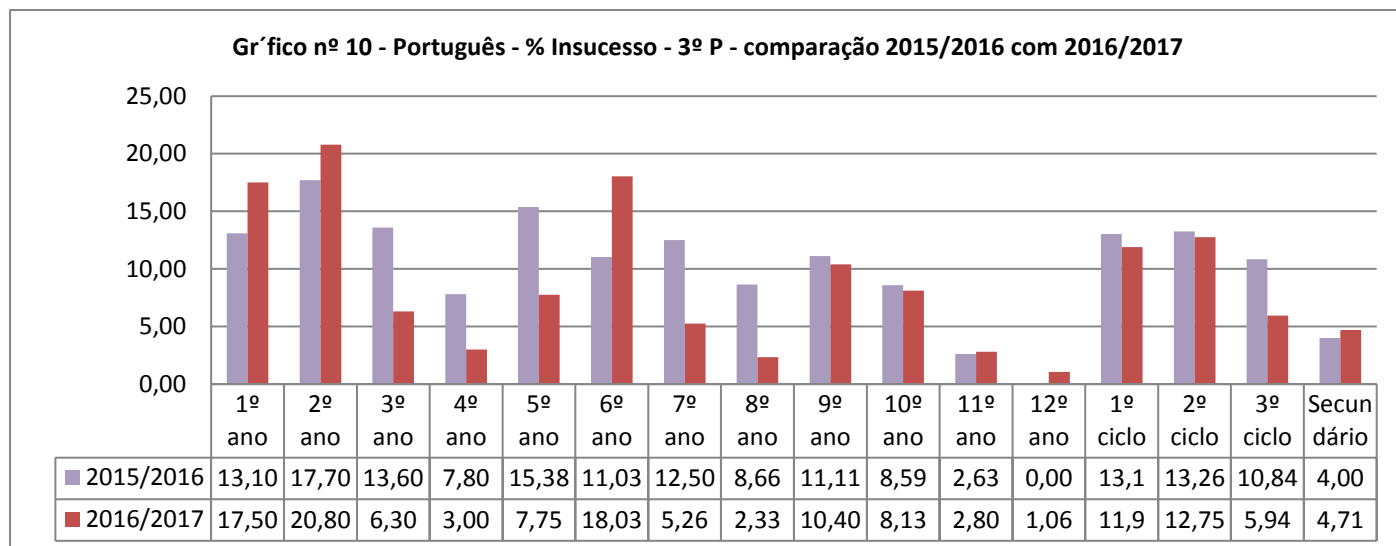


d) Matemática Aplicada às Ciências Sociais (MACS, 10º e 11º anos) - % Insucesso

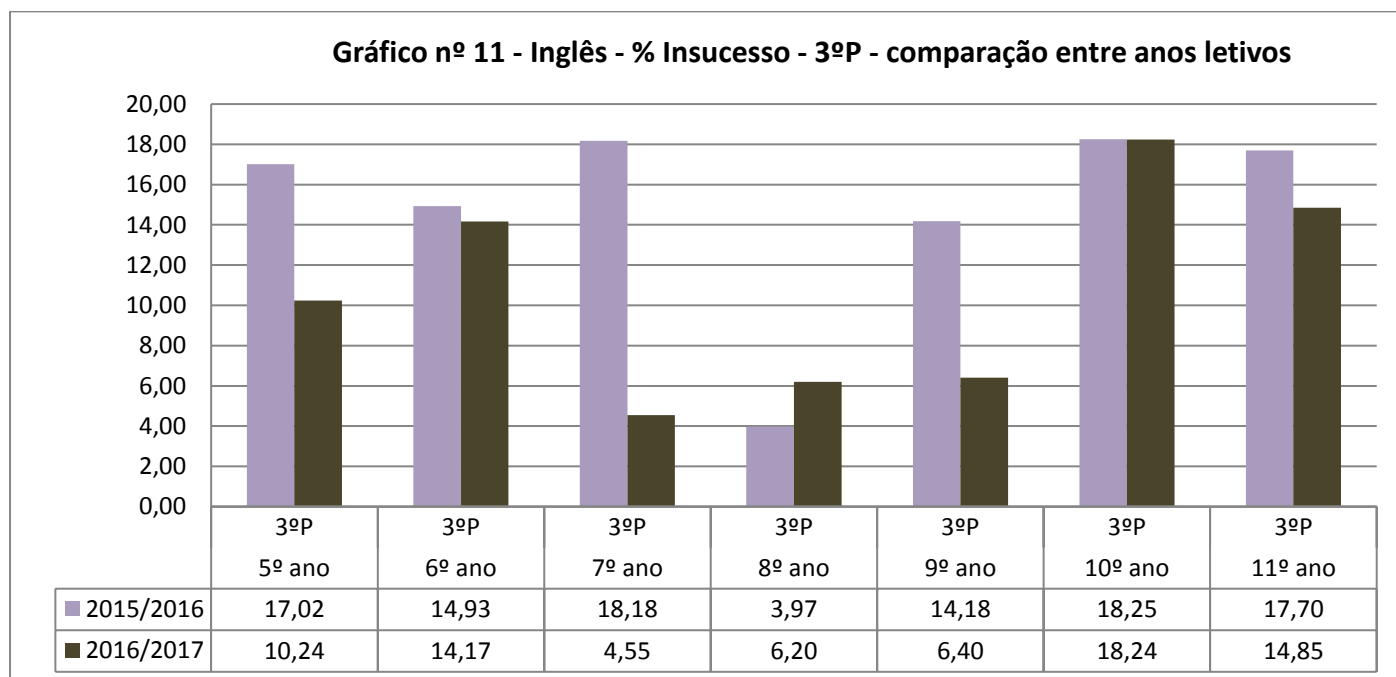


4.3 Departamento de Línguas

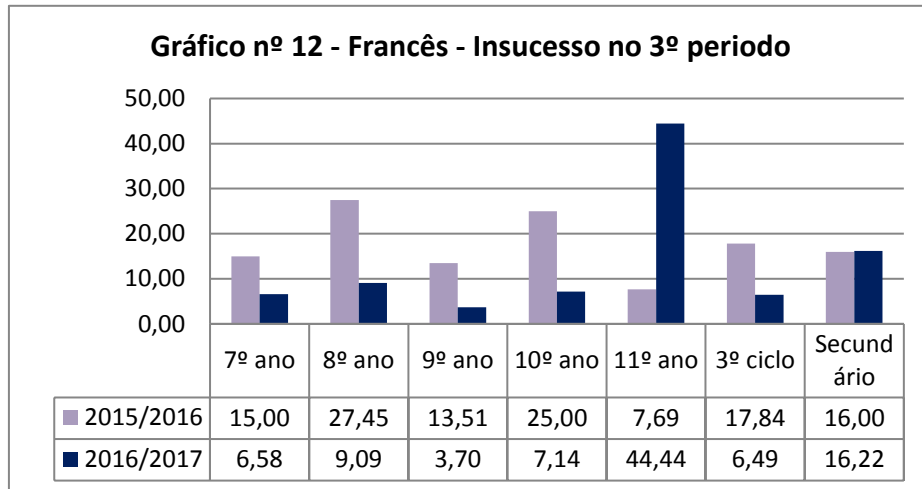
a) Português – Ensino Básico (1º, 2º 3º ciclos) e Secundário % Insucesso



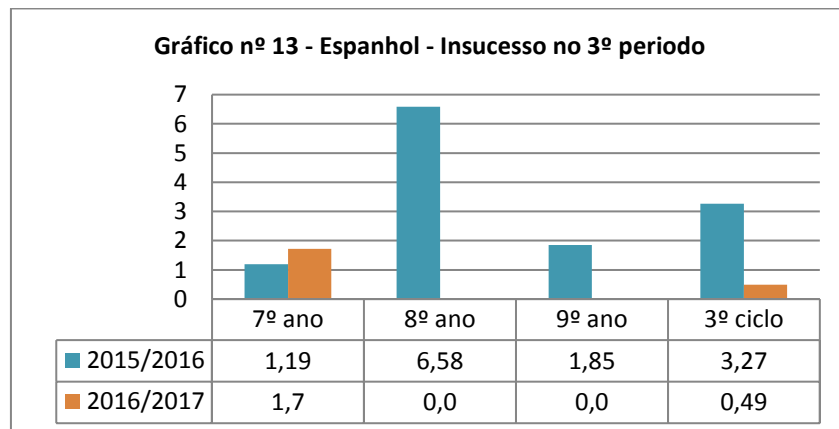
b) Inglês - % Insucesso



c) Francês - % Insucesso

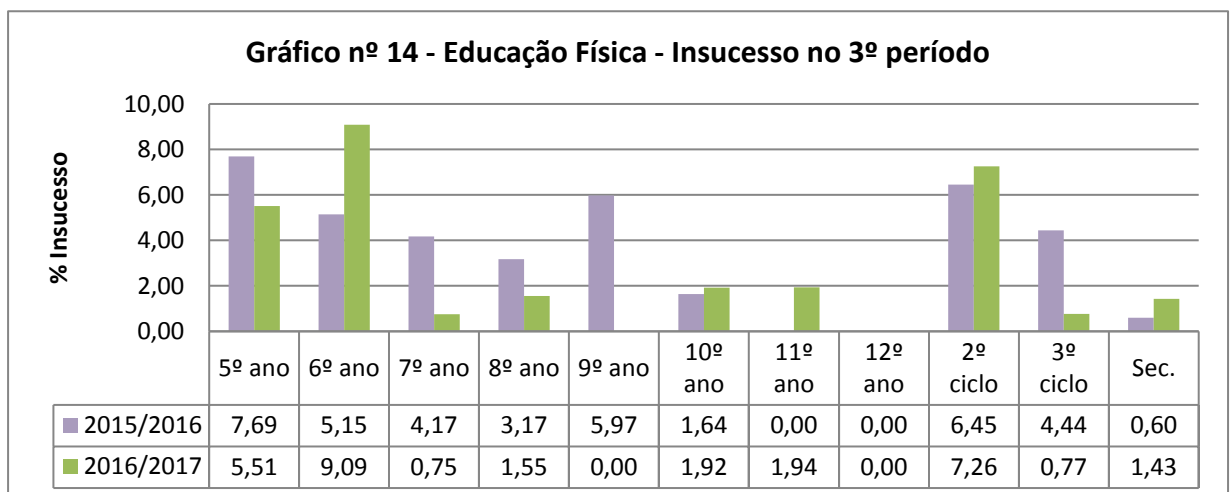


d) Espanhol - % Insucesso

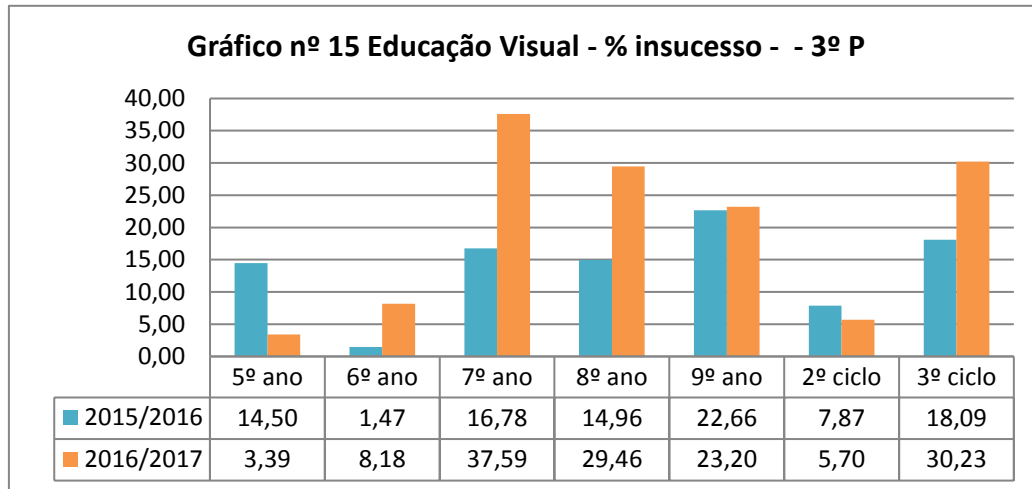


4.4 Departamento de Expressões

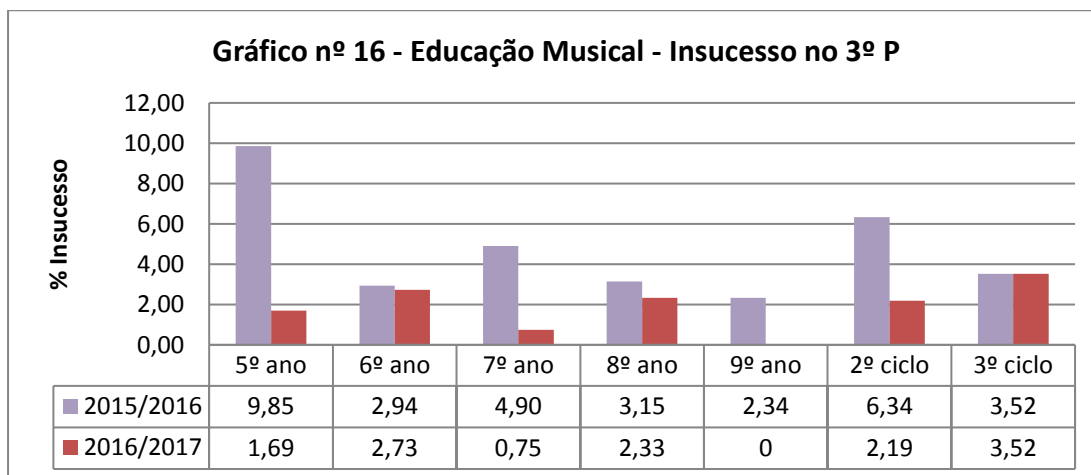
a) Educação Física - % Insucesso



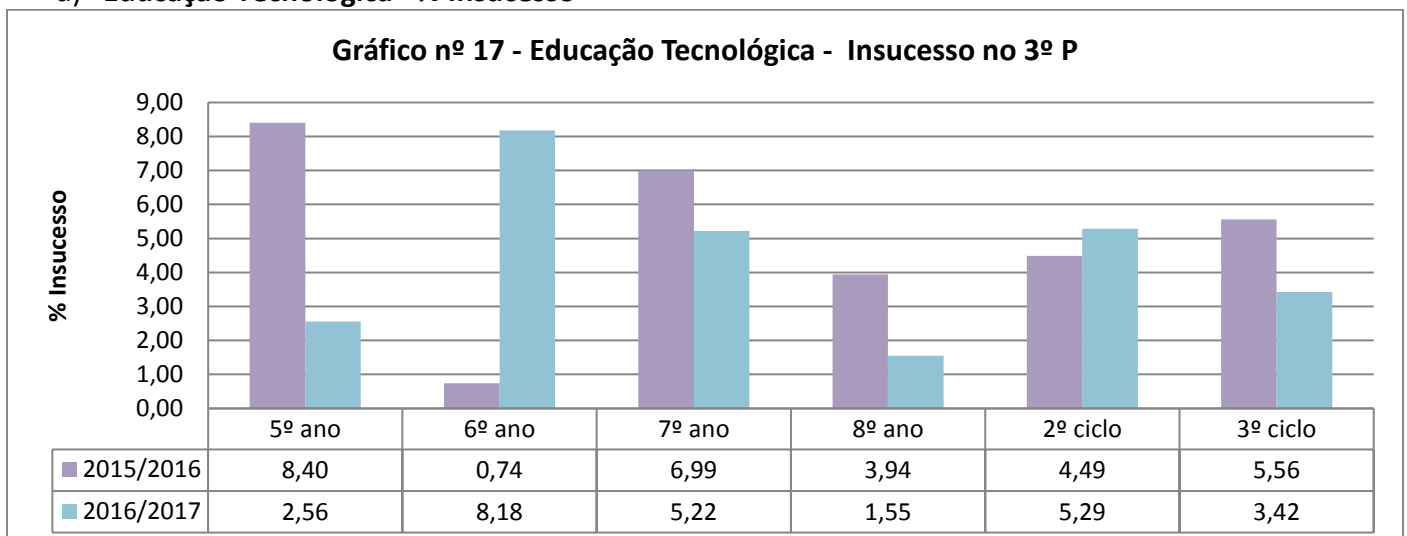
b) Educação Visual - % Insucesso



c) Educação Musical - % Insucesso



d) Educação Tecnológica - % Insucesso



5 - Análise dos resultados das provas e exames nacionais – 2015/2016 e 2016/2017 - 1ª fase

5.1 Evolução das médias – 9º ano (0 a 100%) e Secundário (0 a 20 valores)

Tabela nº 5	2015/2016		2016/2017	
	UO	Nacional	UO	Nacional
Provas/exames nacionais				
Português - 91	57,33%	57%	56,1%	58%
Matemática - 92	36,62%	47%	49,2%	53%
715 Física e Química A	8,1	11,1	8,5	9,9
702 Biologia e Geologia	10,5	10,1	9,9	10,3
719 Geografia A	11,4	11,3	10,5	11
835 MACS	7,7	11,4	6,8	10,1
712 Economia A	10,0	11	12,0	12,1
714 Filosofia A	8,4	10,7	9,4	10,7
635 Matemática A	7,7	11,2	8,8	11,5
639 Português	10,7	10,8	10,2	11,1
623 História A	9,9	9,5	9,3	10,3

5.2 Analisando o 9º ano – sucesso/médias/domínios

Tabela nº 6	2015/2016			2016/2017		
	UO		Nacional	UO		Nacional
Português (91)	Final de 3.º P (CIF) %	Classificação Prova Final %	Classificação Prova Final %	Final de 3.º P (CIF) %	Classificação Prova Final %	Classificação Prova Final %
Nível um	0,0	0,0	0,2	0,0	0,0	1
Nível dois	3,6	20,9	27,5	5,1	23,1	23
Nível três	69,1	60,0	48,1	66,7	56,4	49
Nível quatro	20,9	18,2	21,3	25,6	18,8	24
Nível cinco	6,4	0,9	2,9	2,6	1,7	3
Sucesso (três+quatro+cinco)	96,4	79,1	72,3	94,87	76,9	75,54

Tabela nº 7 e 8 - Médias e nível a nível da Unidade Orgânica

Português (91)	Média	Leitura	Compreensão		Educação Literária	Gramática	Escrita
			Oral	Escrita			
2015/2016	57,33%	73,59%	-----	-----	49,00%	38,77%	67,27%
2016/2017	56,14%	-----	71,93%	60,31%	44,30%	40,18%	69,06%

Português (91)	Nível de frequência	Nível de Prova final
2015/2016	3,3	3,0
2016/2017	3,3	3,0

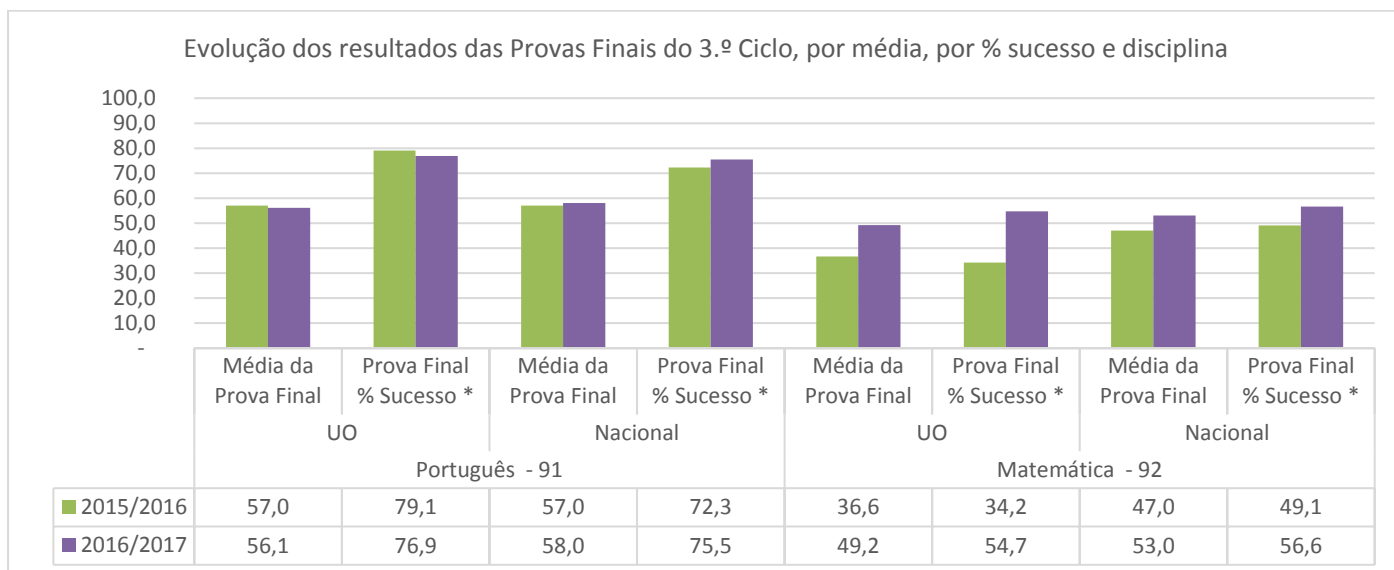
Tabela nº 9

Matemática (92)	2015/2016			2016/2017		
	UO		Nacional	UO		Nacional
	Final de 3.º Período (CIF) %	Classificação Prova Final %	Classificação Prova Final %	Final de 3.º Período (CIF) %	Classificação Prova Final %	Classificação Prova Final %
Nível um	2,7	30,6	17,6	4,3	14,5	21
Nível dois	43,3	35,1	33,2	31,6	30,8	22
Nível três	28,8	23,4	23,8	47,0	34,2	22
Nível quatro	22,5	10,8	19,0	13,7	16,2	24
Nível cinco	2,7	0,0	6,3	3,4	4,3	11
Sucesso (três+quatro+cinco)	54,1	34,2	49,1	64,1	54,7	56,6

Tabelas 11 e 12 – Médias e nível a nível da Unidade Orgânica

Matemática (92)	Média	Números e operações	Geometria e medida	Álgebra	Organização e tratamento de dados	Funções sequências e sucessões
2015/2016	36,62%	31,91%	39,99%	36,21%	37,35%	31,74%
2016/2017	49,22%	38,81%	54,69%	39,17	60,32	52,90

Matemática (92)	Nível de frequência	Nível de Prova final
2015/2016	2,8	2,1
2016/2017	2,8	2,7



* Sucesso - Percentagem de alunos com classificações de níveis 3, 4 e 5

5.3 Evolução das médias no ensino secundário - CIF e Exame (alunos internos)

Tabela nº 13 - 1.ª Fase - Evolução dos resultados dos Exames Nacionais do Ensino Secundário, por média, por CIF e disciplina (alunos internos)

Ano	Código/exame nacional	2015/2016				2016/2017			
		Média do Exame Nacional		CIF		Média do Exame Nacional		CIF	
		UO	Nacional	UO	Nacional	UO	Nacional	UO	Nacional
11º Ano	715 Física e Química A	8,1	11,1	13,2	13,9	8,5	9,9	13,3	14,1
	702 Biologia e Geologia	10,5	10,1	13,5	14,0	9,9	10,3	12,9	14,2
	719 Geografia A	11,4	11,3	14,1	13,3	10,5	11	13,6	13,3
	835 MACS	7,7	11,4	14,0	13,6	6,8	10,1	13,4	13,7
	712 Economia A	10,0	11,0	13,9	14,2	12,0	12,1	13,2	14,3
	714 Filosofia	8,4	10,7	13,8	13,9	9,4	10,7	13,6	13,9
12º Ano	635 Matemática A	7,7	11,2	12,9	13,8	8,8	11,5	12,4	13,8
	639 Português	10,7	10,8	13,6	13,4	10,2	11,1	13,3	13,4
	623 História A	9,9	9,5	13,8	13,0	9,3	10,3	12,7	13,0

